

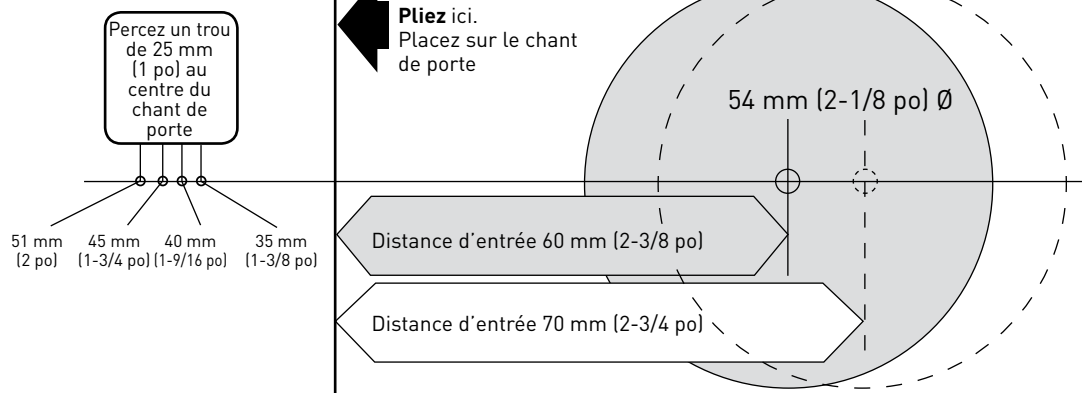
INSTRUCTIONS POUR L'INSTALLATION DE SERRURES À LEVIER PROFESSIONNEL

OUTILS REQUIS POUR L'INSTALLATION SUR UNE NOUVELLE PORTE :

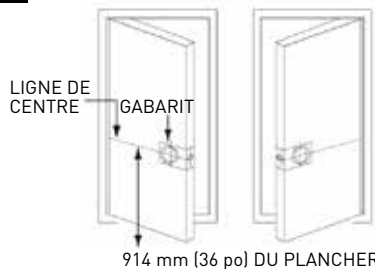
- Crayon
- Ciseau
- Ruban à mesurer
- Marteau
- Tournevis Phillips
- Mèches de 25 mm (1 po) et de 3 mm (1/8 po)
- Trousse pour découper des cercles de 54 mm (2-1/8 po)
- Perceuse électrique

Vous remplacez une serrure existante? Commencez à l'étape **3** ci-dessous.

GABARIT POUR L'INSTALLATION



1. MARQUAGE DE LA PORTE

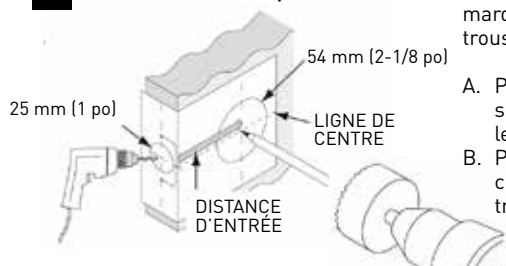


Utilisez le gabarit fourni pour marquer des trous sur la porte :

- Pliez le gabarit sur le chant de porte à environ 914 mm (36 po) du plancher.
- Déterminez l'épaisseur de la porte et marquez l'axe central pour un trou de 25 mm (1 po).
- Marquez la surface de la porte pour un trou de 54 mm (2-1/8 po) et selon la distance d'entrée désirée.

REMARQUE : Le loquet peut être réglé pour une distance d'entrée de 60 mm ou de 70 mm (2-3/8 po ou 2-3/4 po).

2. MARQUAGE ET PERÇAGE DES TROUS



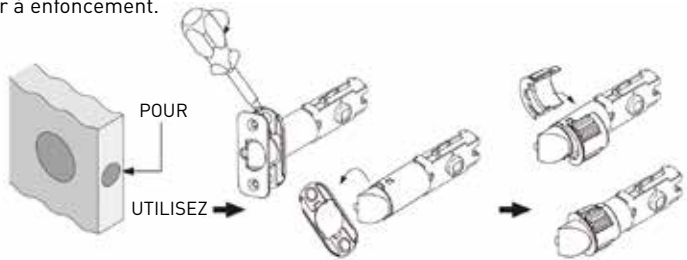
Percez des avant-trous de 3 mm (1/8 po) selon les marques tracées lors de l'étape précédente pour les trous de 25 mm (1 po) et de 54 mm (2-1/8 po).

- Percez un trou de 54 mm (2-1/8 po) à travers la surface de la porte. Pour réduire les risques que le bois se fende, veuillez percer des deux côtés.
- Percez un trou de 25 mm (1 po) au centre du chant de porte jusqu'à ce que vous atteigniez le trou percé à travers la surface de la porte.

3. ASSEMBLAGE DU LOQUET

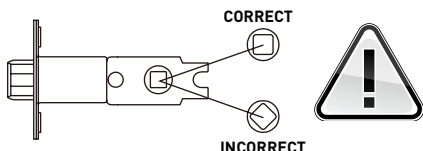
LOQUET 6-EN-1 :

Un loquet vous est fourni, et il peut être assemblé et installé selon 6 configurations différentes. Outre la distance d'entrée réglable à 60 mm (2-3/8 po) ou à 70 mm (2-3/4 po), la têtère du loquet peut être substituée à une têtère carrée, à une têtère arrondie ou à un collier à enfoncement.



4. INSTALLATION DU LOQUET

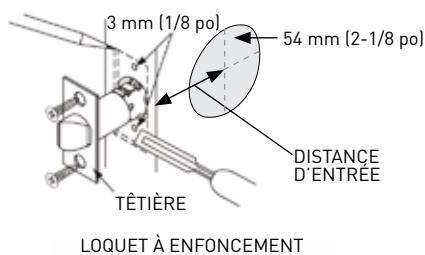
- Assurez-vous que la came du loquet est bien alignée avant de régler la distance d'entrée.



- Réglez la distance d'entrée.



5. INSTALLATION DU LOQUET



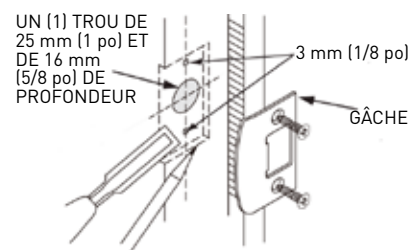
Assurez-vous que la distance d'entrée de votre loquet est la même que la distance d'entrée de votre porte.

- Pour une installation avec une têtère à mortaise, utilisez la têtère pour marquer le contour et ciselez une ouverture de 3 mm (1/8 po) de profondeur ou jusqu'à ce que la têtère soit à ras du chant de porte.

- Pour une installation à enfoncement, installez le loquet en tapant sur un bloc et jusqu'à ce qu'il soit à ras du chant de porte.

TAPEZ LE LOQUET JUSQU'À CE QU'IL SOIT À RAS DU CHANT

6. PRÉPARATION DU MONTANT DE PORTE ET INSTALLATION DE LA GÂCHE (AU BESOIN)



- Marquez la ligne de centre sur le montant de la porte exactement au centre opposé du trou du loquet.
- Percez des trous tel que montré.
- Utilisez la gâche pour marquer le contour et ciselez jusqu'à ce que l'espace permette une installation de la gâche à ras de la surface du montant de porte.

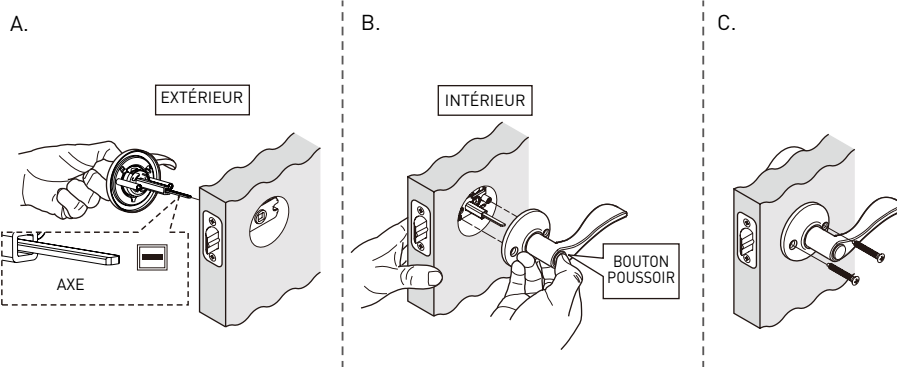
7. CHOIX DE L'OUVERTURE DE VOTRE PORTE

- Votre porte ouvre à gauche si les charnières sont installées du côté gauche.
- Votre porte ouvre à droite si les charnières sont installées du côté droit.



8. INSTALLATION DU LEVIER SUR LA PORTE

- Assurez-vous que l'axe du côté extérieur est en position horizontale.
- Appuyez sur le bouton-poussoir du côté intérieur.
- Continuez à appuyer sur le bouton-poussoir durant l'assemblage de la serrure sur la porte.

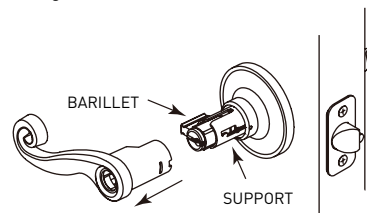


9. COMMENT CHANGER LE SENS DU LEVIER

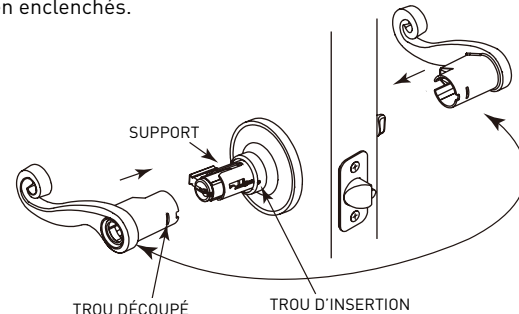
- Insérez la clé pour déverrouiller le levier extérieur. Tournez la clé à la position horizontale et retirez la clé.
- Insérez la clé-goupille dans le trou d'insertion sur la rosette extérieure et tirez sur le levier extérieur pour le séparer de l'axe. Répétez cette procédure à l'intérieur pour retirer le levier intérieur. (Remarque : vous aurez peut-être besoin de retirer la clé-goupille du trou d'insertion lorsque vous tirez sur le levier pour l'enlever.)



- Ne retirez pas le barillet lorsque vous changez le sens du levier. Si le barillet a été retiré (par ex. pour modifier le cléage), veuillez le réinsérer dans le support de la serrure.



- Permutez les leviers, insérez le levier par-dessus le support, alignez le trou découpé sur le cylindre du levier avec le trou d'insertion sur la rosette et appuyez jusqu'à ce que le levier et l'axe soient bien enclenchés.



LES ÉTAPES SUIVANTES DOIVENT ÊTRE OBSERVÉES POUR PROLONGER LA DURÉE DE VIE DE LA FINITION SUR VOS SERRURES

- N'installez pas les serrures avant d'avoir peint les portes.
- Pour éviter l'oxydation, abstenez-vous d'utiliser des nettoyants ou des produits chimiques acides pour le nettoyage ou le polissage.
- Abstenez-vous d'utiliser des objets lourds ou aux bords tranchants pour nettoyer les serrures.

QUESTIONS : SERVICE À LA CLIENTÈLE

OUEST 1-800-267-4774
EST 1-800-387-7064

www.taymor.ca