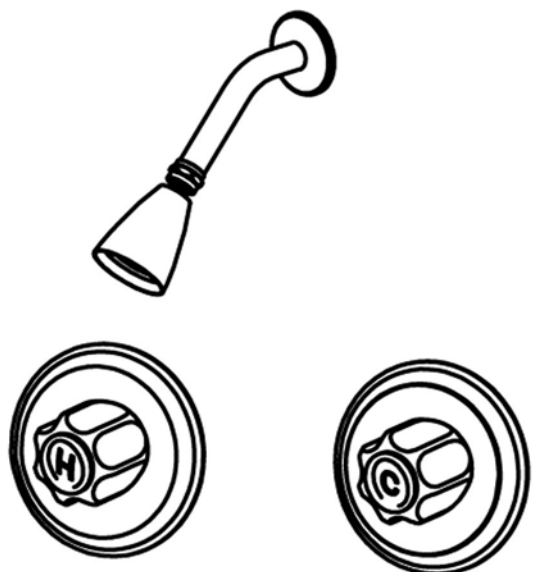


ROBINET DE BAIGNOIRE ET DE DOUCHE À MANETTE DOUBLE 06-9907



Votre nouveau robinet TAYMOR vous offrira des années de rendement sans souci. Nous vous remercions d'avoir choisi notre produit pour votre maison. Veuillez lire attentivement toutes les instructions avant d'installer votre nouveau robinet.



Outils requis

- Clé à tuyau
- Clé de lavabo
- Clé à molette
- Ruban pour joints filetés
- Mastic de plomberie
- Tournevis
- Tubes d'alimentation tressés
- Lampe de poche
- Lunettes de sécurité



Entretien

Votre nouveau robinet de baignoire et de douche est conçu pour vous offrir des années de rendement sans souci. Conservez son aspect neuf en le nettoyant périodiquement à l'aide d'un linge doux. Évitez les nettoyeurs abrasifs, la laine d'acier et les produits chimiques forts car ceux-ci terniront le fini et annuleront la garantie.

DÉPANNAGE

Si vous avez suivi les instructions minutieusement et que le robinet ne fonctionne toujours pas correctement, faites ce qui suit.

PROBLÈME

Il y a une fuite sous la manette.

CAUSE

Le chapeau est desserré ou le joint torique situé sur la cartouche est sale ou tordu.

SOLUTION

Serrez le chapeau (no 9). Nettoyez ou remplacez le joint torique.

PROBLÈME

L'eau ne se ferme pas complètement.

CAUSE

Le siège de clapet en caoutchouc est sale ou brisé.

SOLUTION

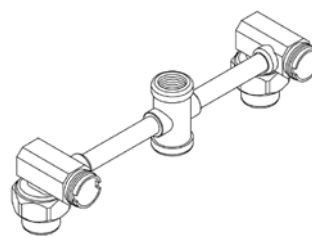
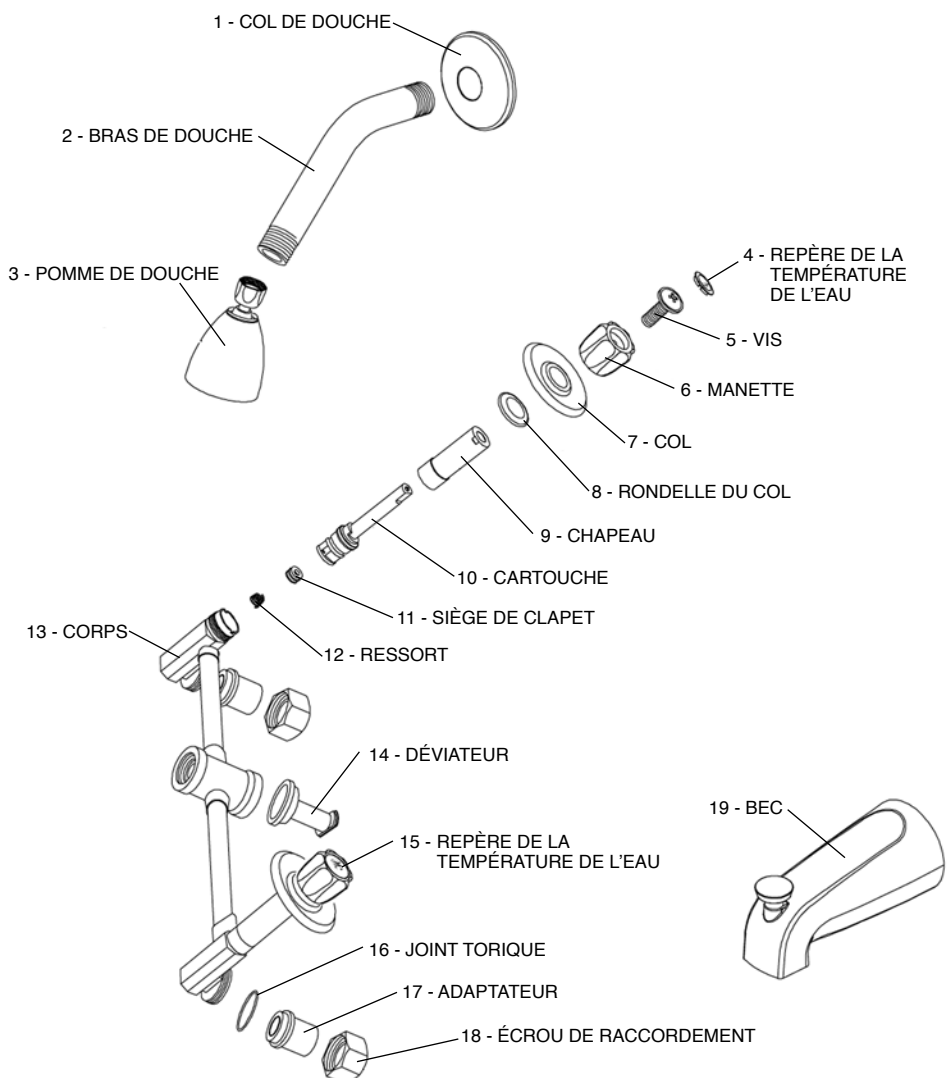
Ôtez la manette (no 6) et la cartouche (no 10) pour vérifier le siège de clapet en caoutchouc (no 11). Nettoyez ou remplacez-le.

SERVICE À LA CLIENTÈLE
OUEST 1-800-267-4774 EST 1-800-387-7064

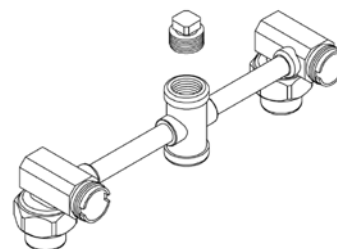
www.taymor.com

© MARQUE DÉPOSÉE DE TAYMOR INDUSTRIES LTD.
VANCOUVER (C.-B.) V3M 6K8 • TORONTO (ON) M3J 2R1

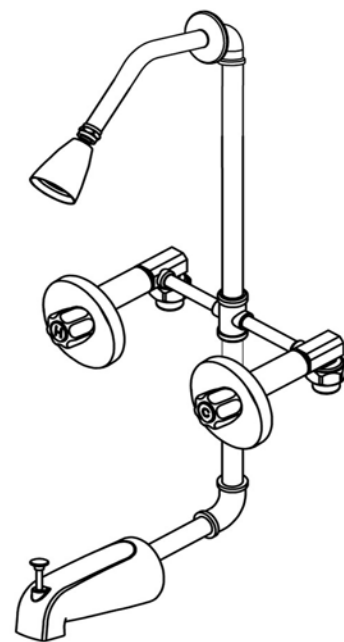
INSTALLATION DU ROBINET



- 1 Fermez l'eau. Enveloppez toujours les fils de métal de ruban pour joints filetés avant de connecter les tuyaux d'alimentation en eau. Installez la pièce moulée rigide sur les tuyaux d'alimentation en eau de 1/2 po. Les pièces de raccordement sur la pièce moulée sont filetées pour des tuyaux filetés de 1/2 po et peuvent se connecter à un raccord en cuivre brasé de 1/2 po.



- 2 Installation pour la baignoire seulement : bouchez l'orifice de sortie supérieure. Installation pour la douche seulement : bouchez l'orifice de sortie inférieure.



- 3 Installation pour la douche et baignoire : connectez l'orifice de sortie inférieure au bec (no 19). Utilisez un nouveau morceau d'un tuyau fileté de 1/2 po et les raccords appropriés. Connectez l'orifice de sortie supérieure au bras de douche (no 2) avec les raccords appropriés.



- 4 Ouvrez le robinet d'alimentation en eau. Glissez les manettes (no 6) en place sans serrer. Vérifiez s'il y a des fuites. Vidangez les tuyaux d'alimentation en eau chaude et eau froide pendant une minute chacun. MISE EN GARDE : Évitez de fermer et d'ouvrir l'eau à plusieurs reprises pendant la vidange initiale.



- 5 Glissez les appliques sur les valves et contre le mur fini. Vissez les manettes (no 5 et no 6) et insérez les repères de la température pour l'eau chaude et froide (no 4 et no 15).

