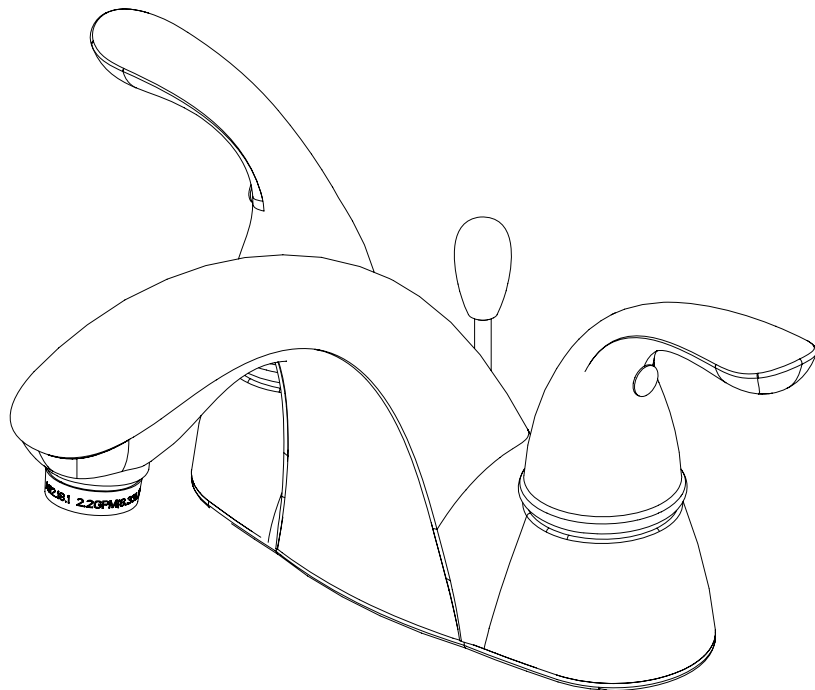


ROBINET DE LAVABO À MANETTE DOUBLE 06-4682P 06-4682PSN

DÉPANNAGE



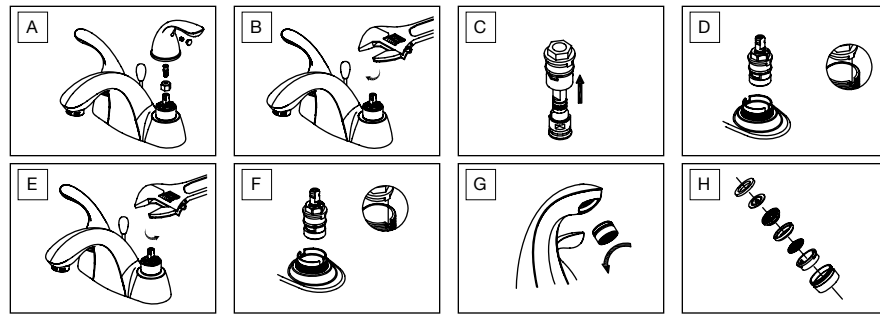
OUTILS REQUIS

- Clé à tube
- Clé de lavabo
- Clé à molette
- Ruban pour joints filetés
- Mastic de plomberie
- Tournevis
- Tubes d'alimentation tressés
- Lampe de poche
- Lunettes de sécurité



Entretien

Votre nouveau robinet de salle de bains est conçu pour vous offrir des années de rendement sans souci. Conservez son aspect neuf en le nettoyant périodiquement à l'aide d'un linge doux. Évitez les nettoyants abrasifs, la laine d'acier et les produits chimiques corrosifs car ceux-ci ternissent le fini et annuleront votre garantie.



Si vous avez suivi les instructions minutieusement et que le robinet ne fonctionne toujours pas correctement, faites ce qui suit.

PROBLÈME

Il y a une fuite sous la manette.

CAUSE

L'écrou de retenue est desserré ou le joint torique sur la cartouche est sale ou tordu.

SOLUTION

- Déplacez la manette à la position arrêt. Dévissez la manette à l'aide d'un tournevis standard et enlevez la manette (n° 1 à n° 4) (figure A).
- Serrez l'écrou de retenue (n° 8) en lui imprimant un mouvement de rotation dans le sens des aiguilles d'une montre (figure B). Déplacez la tige de cartouche à la position de marche. Le pourtour de la tige de la cartouche ne devrait plus fuir.
- Si la fuite persiste, fermez le robinet d'alimentation en eau. Enlevez l'écrou de retenue en lui imprimant un mouvement de rotation dans le sens inverse des aiguilles d'une montre. Retirez la cartouche (n° 10) (figure C). Vérifiez le plus gros joint torique situé sur le chapeau de la cartouche et le plus petit joint torique situé sur la tige de la cartouche. Enlevez tout débris qui pourrait se trouver sur les joints toriques. Si l'un ou l'autre des joints toriques est tordu, redressez-le. Si l'un ou l'autre des joints toriques est endommagé, remplacez-le.
- Remplacez la cartouche (n° 10) dans le corps du robinet (figure D). Assurez-vous que les ailes situées des deux côtés du chapeau de la cartouche s'insèrent dans les entailles sur les deux côtés du corps du robinet. Vissez solidement l'écrou de retenue sur le corps du robinet.
- Réinstallez la manette.

PROBLÈME

L'eau ne se ferme pas complètement.

CAUSE

Le siège de clapet en caoutchouc est sale, coincé ou brisé.

SOLUTION

- Fermez l'alimentation en eau froide. S'il n'y a plus de fuite, le problème se trouve du côté de l'eau froide. S'il y a toujours une fuite, le problème se trouve du côté de l'eau chaude. Fermez l'alimentation en eau chaude pour déterminer si la fuite provient des deux côtés à la fois.
- Enlevez la manette (n° 1 à n° 4) du côté où se trouve le problème. Desserrez l'écrou de retenue (n° 8) en lui imprimant un mouvement de rotation dans le sens inverse des aiguilles d'une montre (figure E). Retirez la cartouche (n° 10).

- Vérifiez le plus gros joint torique situé sur le chapeau de la cartouche et le plus petit joint torique situé sur la tige de la cartouche. Enlevez tout débris qui pourrait se trouver sur les joints toriques. Si l'un ou l'autre des joints toriques est tordu, redressez-le. Si l'un ou l'autre des joints toriques est endommagé, remplacez-le.
- Remplacez la cartouche dans le corps du robinet. Assurez-vous que les ailes situées des deux côtés du chapeau de la cartouche s'insèrent dans les entailles sur les deux côtés du corps du robinet (figure F). Vissez solidement l'écrou de retenue sur le corps du robinet.
- Réinstallez la manette.

PROBLÈME

Le robinet fuit au niveau de l'aérateur.

CAUSE

L'aérateur n'a pas été monté correctement.

SOLUTION

- Dévissez l'aérateur (n° 17) en lui imprimant un mouvement de rotation dans le sens des aiguilles d'une montre (figure G). Vérifiez la garniture en caoutchouc noire qui se trouve dans l'aérateur. Elle devrait être plate.
- Vissez l'aérateur sur le bec et serrez.

PROBLÈME

L'eau ne s'écoule pas adéquatement.

CAUSE

L'aérateur est sale ou les petites pièces qui se trouvent dans l'aérateur n'ont pas été installées correctement.

SOLUTION

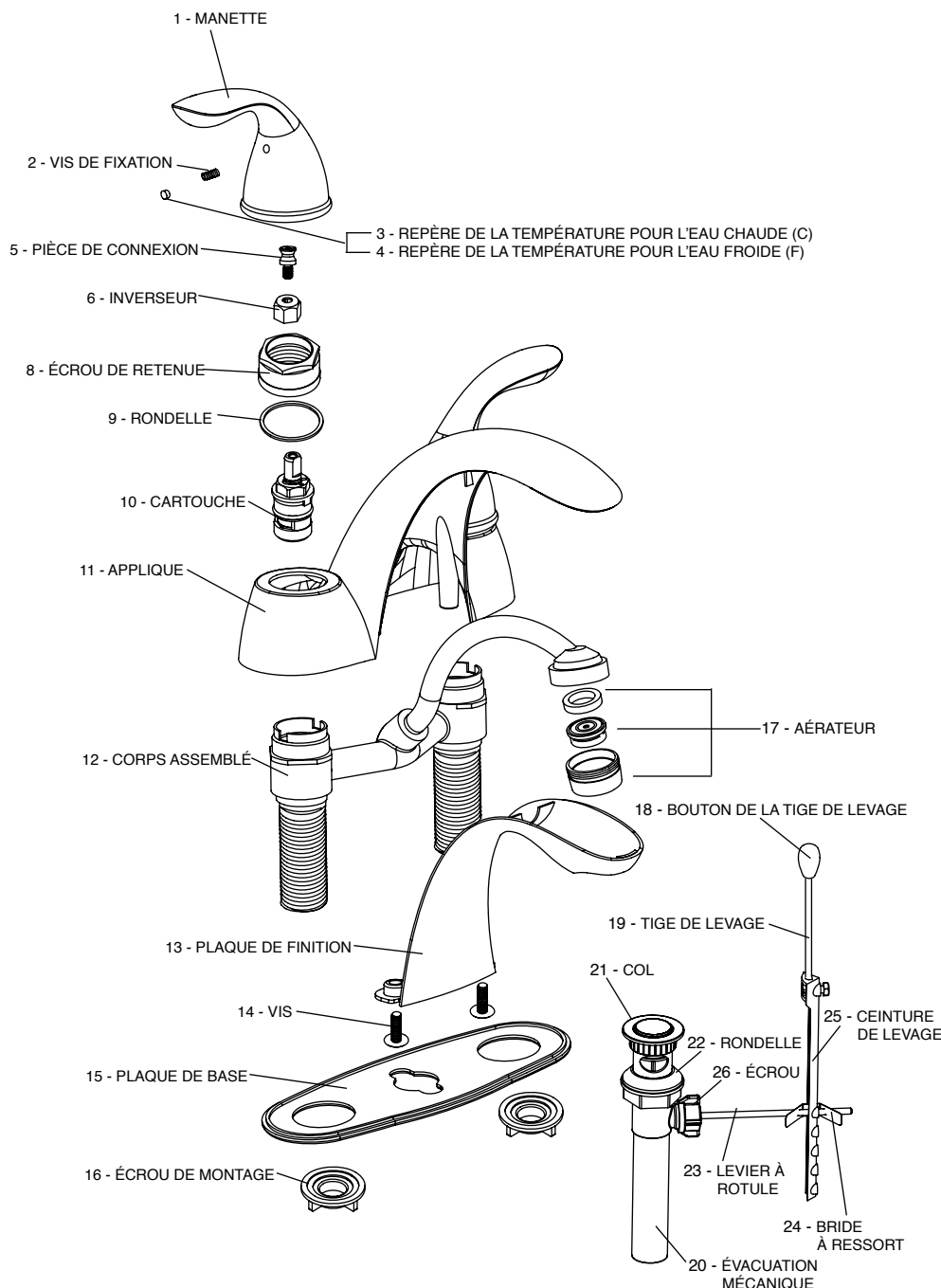
- Ôtez l'aérateur (n° 17) de l'extrémité du bec en lui imprimant un mouvement de rotation dans le sens inverse des aiguilles d'une montre.
- Rincez délicatement les petites pièces situées dans l'aérateur afin de retirer tout débris pouvant s'y trouver.
- Réinstallez ces pièces, tel qu'illustré sur le diagramme (figure H). Les filtres métalliques doivent être plats et le support en plastique doit être droit.
- Vissez l'aérateur sur le bec et serrez.

SERVICE À LA CLIENTÈLE OUEST 1-800-267-4774 EST 1-800-387-7064

www.taymor.com

© MARQUE DÉPOSÉE DE TAYMOR INDUSTRIES LTD.
VANCOUVER (C.-B.) V3M 6K8 - TORONTO (ON) M3J 2R1

INSTALLATION DU ROBINET



- Fermez l'alimentation en eau. Enlevez l'ancien robinet en prenant soin de ne pas endommager les tuyaux d'alimentation existants. Nettoyez la surface en vue de l'installation du nouveau robinet. Enveloppez toujours les fils de métal de ruban pour joints filetés avant de connecter les tuyaux d'alimentation en eau.
- Placez le nouveau robinet sur le lavabo de sorte que la manette pour l'eau chaude est à la gauche et celle pour l'eau froide est à la droite. À partir du dessous du lavabo, vissez les écrous de montage (n° 16) sur le robinet et serrez.
- Reliez les tubes d'alimentation en eau : (Tuyaux d'arrivée d'eau et garnitures ne sont pas incluses)
 - A) Tubes d'alimentation tressés en acier inoxydable : De toutes les opérations d'installation, celle-ci est la plus simple. Si vous utilisez des tubes d'alimentation tressés en acier inoxydable, une extrémité du tube d'alimentation de ce robinet doit être dotée d'une connexion femelle IPS de 1/2 po. L'autre extrémité de ce tube d'alimentation doit correspondre au filetage des raccords d'alimentation en eau ou du robinet d'arrêt sous le lavabo. Une fois que vous avez identifié le tube requis, suivez attentivement les instructions du fabricant pour chaque tube.
 - B) Tubes d'alimentation souples à bout sphérique : Si vous utilisez des tubes d'alimentation souples à bout sphérique pour connecter le robinet aux tubes d'alimentation en eau, insérez l'écrou de raccordement derrière le bout sphérique du tuyau d'alimentation souple. Le raccord à bout sphérique s'insérera partiellement dans la tige ou le raccord IPS. Serrez l'écrou de raccordement (NE SERREZ PAS TROP). Installez l'extrémité opposé conformément aux instructions du fabricant pour les deux tubes.
- Important : Une fois que l'installation est terminée, enlevez l'aérateur (n° 17). Ouvrez le robinet d'alimentation en eau et laissez couler aussi bien l'eau chaude que l'eau froide pendant au moins une minute. Pendant que l'eau coule, vérifiez s'il y a des fuites. Remettez l'aérateur en place. Serrez légèrement les écrous pour arrêter les fuites mineures. Si les problèmes persistent, consultez le tableau de dépannage.

INSTALLATION DE L'ÉVACUATION MÉCANIQUE

- Enlevez le bouchon (n° 1) et le col (n° 2). Vissez complètement l'écrou (n° 3). Poussez la garniture vers le bas (n° 4).
- Appliquez de la silicone sur la face inférieure du col (n° 1). Insérez le corps (n° 2) dans le lavabo. Vissez le col sur le corps. Le trou de pivot (n° 3) doit faire face à l'arrière de du lavabo. Serrez l'écrou/la garniture (n° 4), nettoyez l'excédent de silicone.
- Enlevez l'écrou de pivot (n° 1). Installez la tige horizontale (n° 2) et le bouchon (n° 3) pour qu'il soit amovible (n° 4) ou non amovible (n° 5). Serrez manuellement l'écrou de pivot. Fixez la tige horizontale à la ceinture (n° 6) à l'aide de l'étrier (n° 7).
- Insérez la tige de levage (n° 1) à travers le robinet et dans la ceinture (n° 2). Serrez la vis (n° 3). Raccordez l'assemblage au tuyau d'évacuation.