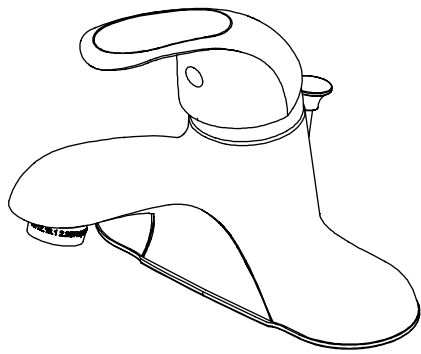


INSTRUCTIONS D'INSTALLATION



INFINITY 06-4579P ROBINET DE LAVABO À MANETTE SIMPLE



CE ROBINET SATISFAIT AUX NORMES SUIVANTES, OU LES EXCÈDE :
ASME A112.18.1/CSA B125.1 et NSF-61



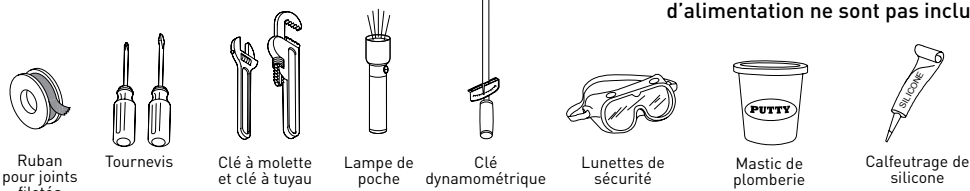
MERCI D'AVOIR ACHETÉ CE PRODUIT TAYMOR. TOUS LES PRODUITS TAYMOR SONT SOIGNEUSEMENT CONÇUS ET TESTÉS EN USINE AFIN D'OFFRIR DES ANNÉES D'UTILISATION SANS SOUCI SELON DES CONDITIONS NORMALES D'UTILISATION.

1 RÉUNISSEZ LES OUTILS DE BASE

OUTILS RECOMMANDÉS :



Votre installation pourrait nécessiter des nouveaux tuyaux d'alimentation. (Les tuyaux d'alimentation ne sont pas inclus.)



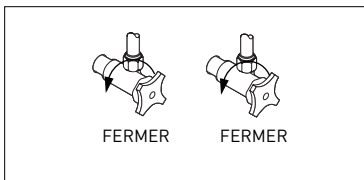
ATTENTION : LISEZ entièrement TOUTES les instructions avant de commencer. LISEZ TOUS les avertissements et l'information d'entretien.

Taymor recommande de communiquer avec un expert si vous êtes incertain de la façon d'installer ce produit! Ce produit devrait être installé conformément aux codes du bâtiment et de plomberie provinciaux et locaux.

Vous avez besoin d'aide? Communiquez sans frais avec notre service à la clientèle au (OUEST) 1-800-267-4774 (EST) 1-800-387-7064 pour de l'aide supplémentaire.

2 FERMEZ L'EAU

Localisez les tuyaux d'arrivée d'eau et fermez les valves. Ces valves se trouvent généralement sous lavabo.

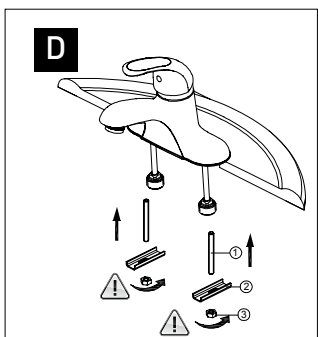
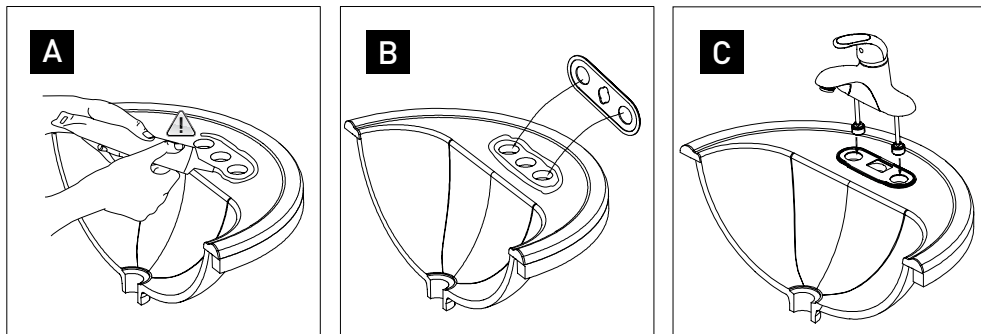


3 INSTALLATION DU ROBINET ET DU JOINT

- A) Appliquez un cordon de mastic de plomberie ou de calfeutrage de silicone autour des ouvertures du lavabo.
- B) Installez le joint sur les trois trous du lavabo.
- C) Insérez les tiges du robinet dans les trous du lavabo. Centrez le corps du robinet sur le lavabo.
- D) À partir du dessous du lavabo, fixez le robinet à lavabo en utilisant la tige (1), la came (2) et les écrous (3) fournis



N'utilisez pas de mastic de plomberie sur du similimarbre ou sur des lavabos en matériaux composites. Le mastic entraînera une décoloration du lavabo.



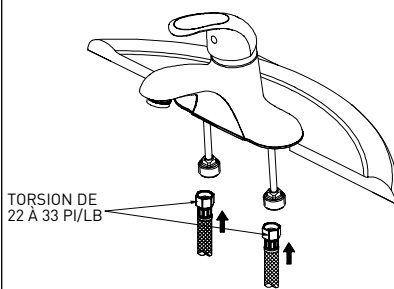
Ne serrez pas trop

4 ATTACHEZ LES TUYAUX D'EAU CHAUDE ET D'EAU FROIDE

Appliquez du ruban pour joints filetés sur les extrémités filetées des entrées d'eau du robinet. Raccordez les tuyaux d'alimentation en eau aux entrées d'eau du robinet. Le tuyau d'alimentation en eau chaude se raccorde à l'entrée de gauche. Le tuyau d'alimentation en eau froide se raccorde à l'entrée de droite. (Les tuyaux d'alimentation ne sont pas inclus.)

POUR LES TUYAUX D'ALIMENTATION TRESSÉS EN ACIER INOXYDABLE ET TRESSÉS EN PLASTIQUE

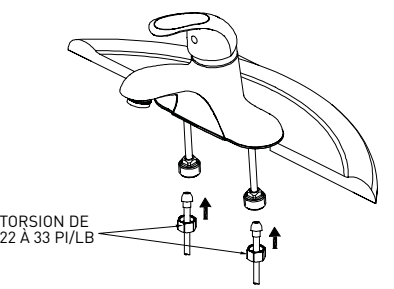
CES TUYAUX D'ALIMENTATION SONT DOTÉS D'ÉCROUS INTÉGRÉS ET VOUS N'AVEZ DONC QU'À VISSER L'ÉCROU SUR L'ENTRÉE DU ROBINET.



TORSION DE 22 À 33 P/LB

POUR LES TUYAUX D'ALIMENTATION À BOUT SPHÉRIQUE DE 3/8 PO DE DIAMÈTRE EXTÉRIEUR

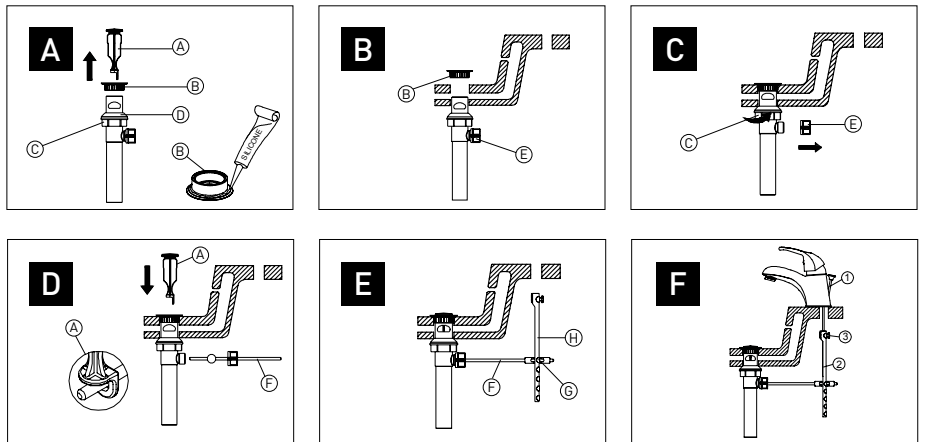
SI L'EXTRÉMITÉ DU TUYAU D'ALIMENTATION EST EN FORME DE BULBE, UTILISEZ LES ÉCROUS DE RACCORDEMENT FOURNIS.



TORSION DE 22 À 33 P/LB

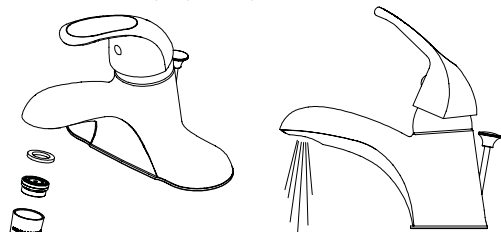
5 INSTALLATION DE L'ÉVACUATION MÉCANIQUE

- A) Retirez le bouchon d'évacuation mécanique (A) et le col (B). Vissez le contre-écrou (C) complètement. Poussez la garniture (D) vers le bas. Appliquez de la silicone sous le col (B).
- B) Insérez le corps dans le lavabo (à partir du dessous). Vissez le col sur le corps. Le trou de pivot (E) doit être dirigé vers l'arrière du lavabo.
- C) Serrez le contre-écrou (C) et la garniture, mais ne serrez pas trop. Retirez l'écrou de retenue pour rotule de pivot (E).
- D) Glissez la tige de pivot (F) dans l'œillet du bouchon d'évacuation mécanique (A). Serrez à la main l'écrou de retenue.
- E) Glissez la tige de pivot (F) dans l'œillet de la bride à ressort (G), puis dans la ceinture du levier (H), et de retour dans la bride à ressort.
- F) Insérez la tige de levage (I) dans le corps du robinet et dans la ceinture du levier (H). Serrez la vis (J). Installez l'ensemble à l'évacuation.



6 PURGE ET NETTOYAGE DE L'AÉRATEUR

Ôtez l'aérateur en le tournant dans le sens inverse des aiguilles d'une montre. Ôtez les pièces internes de l'aérateur en exerçant une pression avec vos doigts pour les faire sortir. Ôtez tout débris. Ouvrez l'alimentation en eau chaude et en eau froide. Tournez complètement la manette du robinet de façon à faire couler de l'eau du bec pendant environ une minute pour ôter les débris. Pendant que l'eau coule, vérifiez s'il y a des fuites au niveau des raccords. Remontez l'aérateur et vissez-le à nouveau manuellement dans le bec jusqu'à ce qu'il soit bien serré.



7 DIAGRAMME ÉCLATÉ AUX FINS DE RÉFÉRENCE

ENTRETIEN Votre nouveau robinet est conçu pour vous offrir des années de rendement sans souci. Conservez son aspect neuf en le nettoyant périodiquement à l'aide d'un linge doux. Évitez les nettoyants abrasifs, la laine d'acier et les produits chimiques corrosifs car ceux-ci terniront le fini et annuleront votre garantie.

