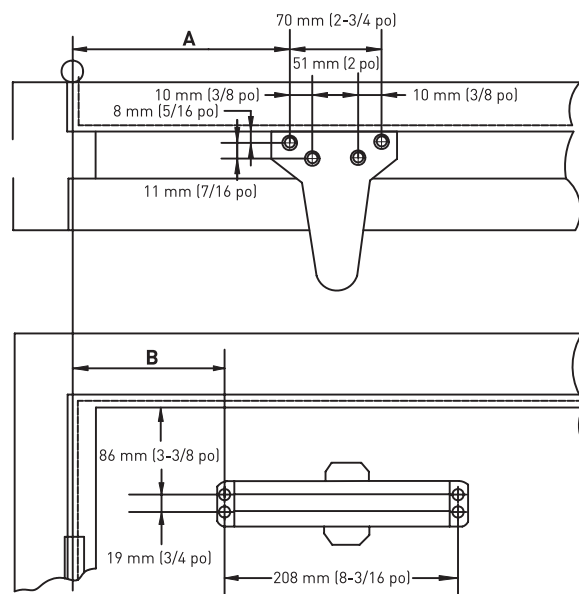
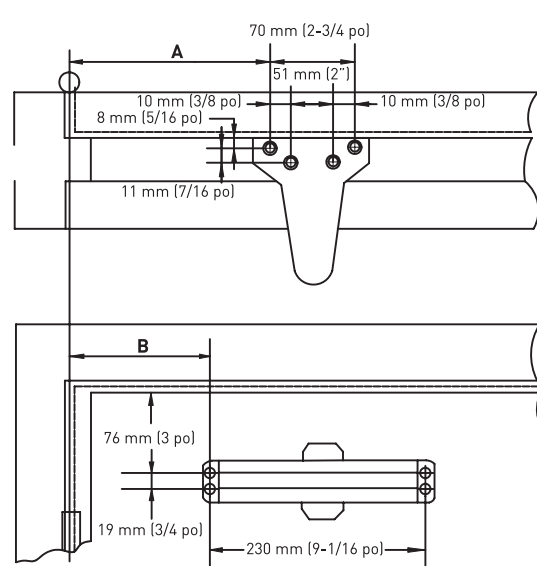


INSTRUCTIONS D'INSTALLATION POUR LE MONTAGE AVEC BRAS PARALLÈLE (CÔTÉ D'OÙ L'ON POUSSE)

13-552/13-553



13-554



- PORTE À OUVERTURE À GAUCHE MONTRÉE
- LE CONTRAIRE POUR UNE PORTE À OUVERTURE À DROITE
- L'ILLUSTRATION N'EST PAS À L'ÉCHELLE

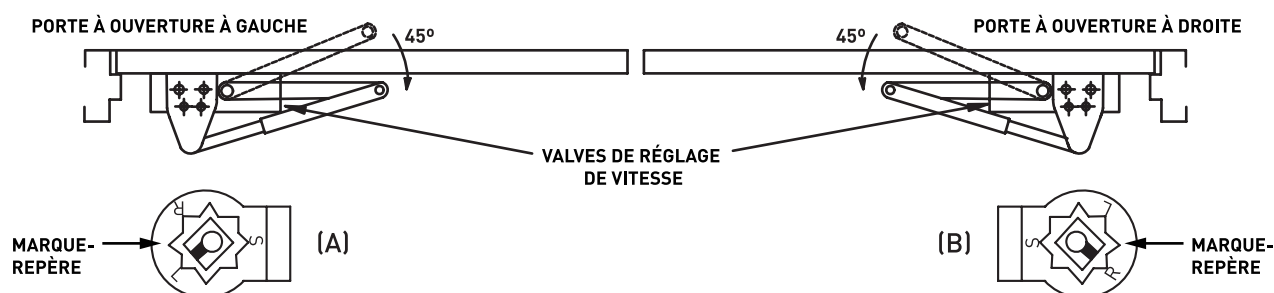
TABEAU DES DIMENSIONS

OUVERTURE	Taille 2 et 3 DIM. (A)	Taille 2 et 3 DIM. (B)	Taille 4 DIM. (A)	Taille 4 DIM. (B)
JUSQU'À 120°	273 mm (10-3/4 po)	199 mm (7-13/16 po)	197 mm (7-3/4 po)	156 mm (6-1/8 po)
120° - 180°	218 mm (8-9/16 po)	143 mm (5-5/8 po)	146 mm (5-3/4 po)	105 mm (4-1/8 po)

INSTRUCTIONS D'INSTALLATION

- Sélectionnez le degré d'ouverture en consultant le tableau ci-dessus. À l'aide du gabarit en papier ci-joint, marquez quatre (4) trous sur la porte pour le boîtier du ferme-porte et quatre (4) trous sur le cadre de porte pour le support du bras parallèle.
- Percez des avant-trous dans la porte et le cadre pour les vis.
- Montez le boîtier du ferme-porte sur la porte à l'aide des vis fournies. Remarque : Les valves de réglage de vitesse doivent être placées dans le sens opposé du bord où se trouvent les charnières.
- Installez le support du bras parallèle sur le cadre à l'aide des vis fournies.
- Avec une clé sur la tige carrée en bas du ferme-porte, tournez la tige d'environ 45° vers le bord de la porte où se trouvent les charnières. Retenez et placez le bras principal de la tige à la bonne marque-répère, comme montré. Pour une porte à ouverture à gauche « L » (illustration « A »). Pour une porte à ouverture à droite (« R ») (illustration « B »). Serrez bien la vis du bras à l'aide de la rondelle de blocage.
- Retirez l'attache de l'avant-bras et jetez-la (l'attache du bras n'est pas nécessaire pour une installation parallèle). Installez la tringle de l'extrémité de l'avant-bras au bras parallèle à l'aide de la vis fournie.
- Réglez la longueur de l'avant-bras de façon à ce que le bras principal soit parallèle à la porte.
- Enclenchez le couvercle du pignon par-dessus la tige en bas du ferme-porte.
- Réglez les vitesses de fermeture et de verrouillage en suivant les instructions à la page 1.

INSTALLATION AVEC BRAS PARALLÈLE

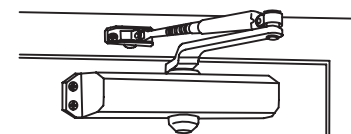


Taymor

INSTRUCTIONS D'INSTALLATION FERME-PORTE DE SÉRIE 13-550 (INSTALLATION RÉVERSIBLE)

INSTALLATION AVEC BRAS ORDINAIRE

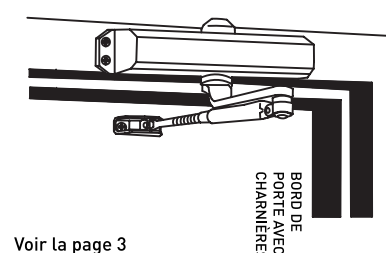
Le ferme-porte s'installe sur le côté D'OÙ L'ON TIRE/LE CÔTÉ CHARNIÈRES de la porte



Voir la page 2

INSTALLATION SUR LE MONTANT SUPÉRIEUR

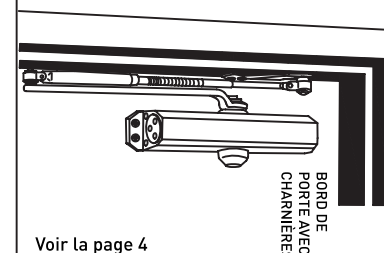
Le ferme-porte s'installe sur le cadre, sur le côté D'OÙ L'ON POUSSE/DU CÔTÉ OÙ LA PORTE S'ARRÊTE.



Voir la page 3

INSTALLATION AVEC BRAS PARALLÈLE

Le ferme-porte s'installe sur le côté D'OÙ L'ON POUSSE/DU CÔTÉ OÙ LA PORTE S'ARRÊTE.



Voir la page 4

VALVES DE RÉGLAGE DU FERME-PORTE

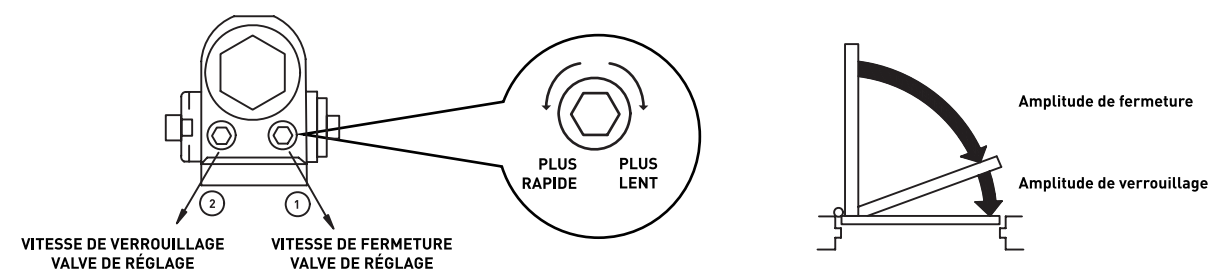
REMARQUE IMPORTANTE : Les vitesses de FERMETURE et de VERROUILLAGE sont contrôlées par deux (2) valves de réglage distinctes. Réglez d'abord la vitesse de FERMETURE, et ensuite la vitesse de VERROUILLAGE.

- Le réglage de la vitesse de FERMETURE se réalise en effectuant des rotations complètes de la valve de réglage de vitesse de fermeture.
 - Tournez la valve de réglage de vitesse EN SENS HORAIRE pour une vitesse de fermeture PLUS LENTE.
 - Tournez la valve de réglage de vitesse EN SENS ANTIHORAIRE pour une vitesse de fermeture PLUS RAPIDE.
- Le réglage de la vitesse de VERROUILLAGE se réalise en effectuant des rotations complètes de la valve de réglage de vitesse de verrouillage.
 - Tournez la valve de réglage de vitesse EN SENS HORAIRE pour une vitesse de verrouillage PLUS LENTE.
 - Tournez la valve de réglage de vitesse EN SENS ANTIHORAIRE pour une vitesse de verrouillage PLUS RAPIDE.

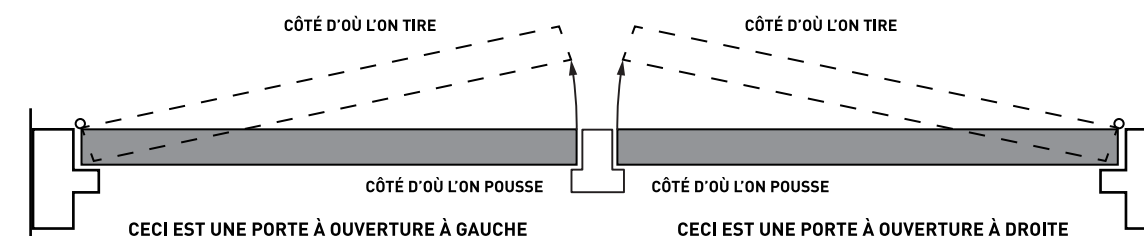
MISE EN GARDE!

NE TOURNEZ PAS les valves de réglage de vitesse plus de deux (2) tours complets en sens antihoraire à partir de la position pré-réglée en usine, car elles pourraient se déloger du boîtier du ferme-porte, entraînant ainsi une fuite ou une défaillance du dispositif.

VALVES DE RÉGLAGE DU FERME-PORTE

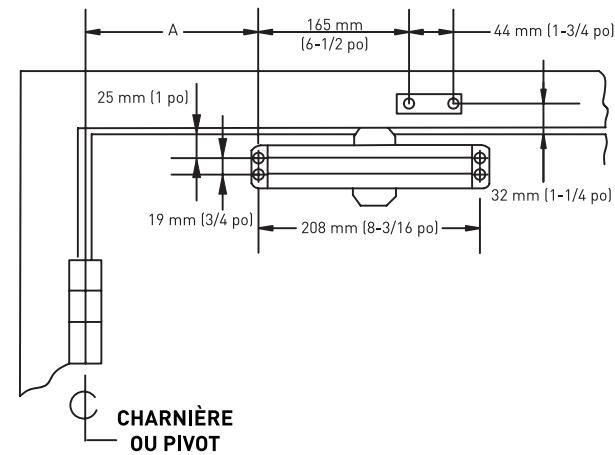


TABEAU POUR DÉTERMINER L'OUVERTURE DE LA PORTE

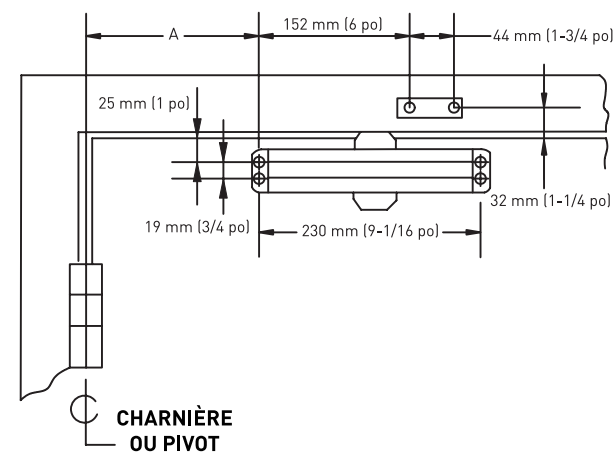


INSTRUCTIONS D'INSTALLATION POUR LE MONTAGE AVEC BRAS ORDINAIRE (CÔTÉ D'OÙ L'ON TIRE)

13-552/13-553



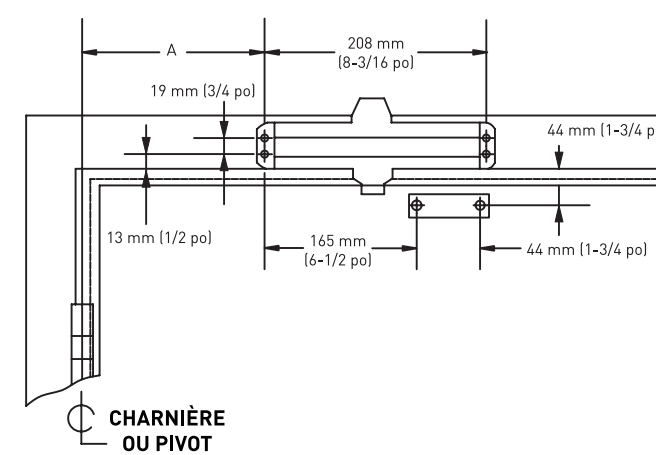
13-554



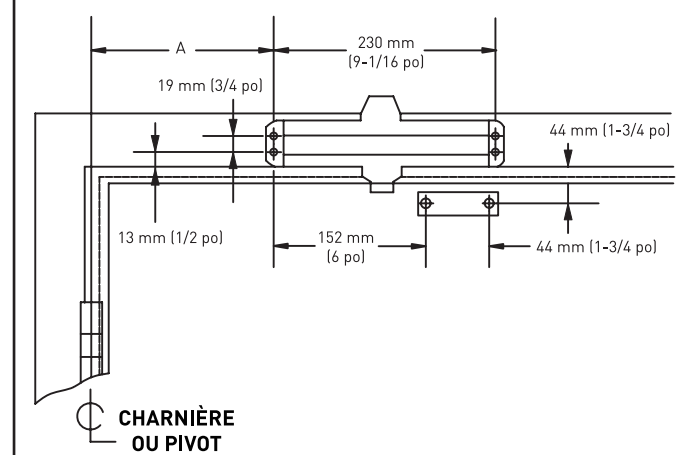
- PORTE À OUVERTURE À DROITE MONTRÉE
- LE CONTRAIRE POUR UNE PORTE À OUVERTURE À GAUCHE
- L'ILLUSTRATION N'EST PAS À L'ÉCHELLE

INSTRUCTIONS D'INSTALLATION POUR LE MONTAGE SUR LE MONTANT SUPÉRIEUR (DU CÔTÉ D'OÙ L'ON POUSSE)

13-552/13-553



13-554



- PORTE À OUVERTURE À GAUCHE MONTRÉE
- LE CONTRAIRE POUR UNE PORTE À OUVERTURE À DROITE
- L'ILLUSTRATION N'EST PAS À L'ÉCHELLE

TABLEAU DES DIMENSIONS

OUVERTURE	Taille 2 et 3 DIM. (A)	Taille 4 DIM. (A)
JUSQU'À 120°	165 mm (6-1/2 po)	152 mm (6 po)
120° - 180°	102 mm (4 po)	89 mm (3-1/2 po)

TABLEAU DES DIMENSIONS

OUVERTURE	Taille 2 et 3 DIM. (A)	Taille 4 DIM. (A)
JUSQU'À 120°	165 mm (6-1/2")	152 mm (6")
120° - 180°	102 mm (4")	89 mm (3-1/2")

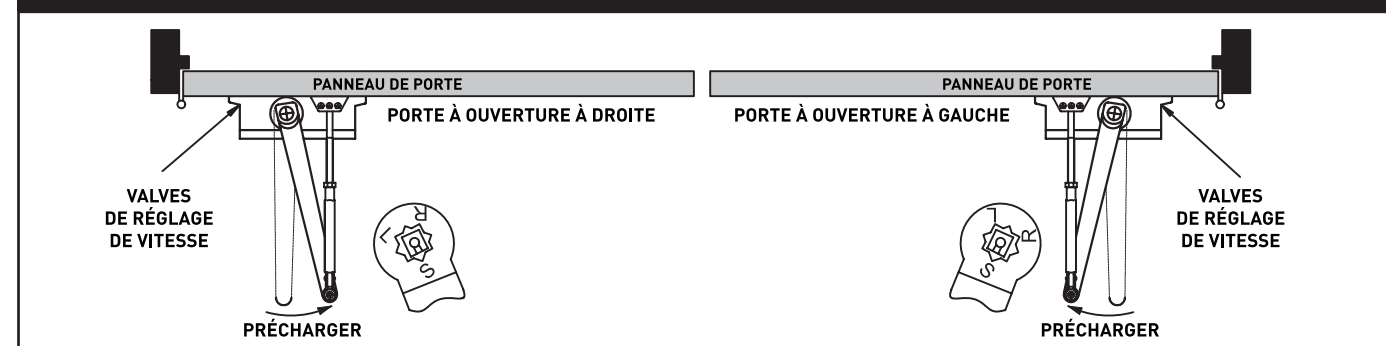
INSTRUCTIONS D'INSTALLATION

1. Sélectionnez le degré d'ouverture en consultant le tableau ci-dessus. À l'aide du gabarit en papier ci-joint, marquez quatre (4) trous sur la porte pour le boîtier du ferme-porte et deux (2) trous sur le cadre de porte pour l'attache du bras.
2. Percez des avant-trous dans la porte et le cadre pour les vis.
3. Installez l'assemblage de l'avant-bras réglable et de l'attache du bras sur le cadre de porte à l'aide des vis fournies.
4. Montez le boîtier du ferme-porte sur la porte à l'aide des vis fournies. Remarque : Les valves de réglage de vitesse doivent être placées vers le bord où se trouvent les charnières.
5. Installez le bras principal sur la tige supérieure du pignon, perpendiculairement à la porte tel que montré ci-dessous, et fixez fermement à l'aide de la vis fournie.
6. Réglez la longueur de l'avant-bras réglable de façon à ce qu'il soit perpendiculaire à la porte lorsque assemblé. Pour précharger le bras principal (voir l'illustration ci-dessous), fixez l'avant-bras au bras principal à l'aide de la vis fournie.
7. Enclenchez le couvercle du pignon par-dessus la tige en bas du ferme-porte.
8. Réglez les vitesses de fermeture et de verrouillage en suivant les instructions à la page 1.

INSTRUCTIONS D'INSTALLATION

1. Sélectionnez le degré d'ouverture en consultant le tableau ci-dessus. À l'aide du gabarit en papier ci-joint, marquez quatre (4) trous sur la porte pour le boîtier du ferme-porte et deux (2) trous sur le cadre de porte pour l'attache du bras.
2. Percez des avant-trous dans la porte et le cadre pour les vis.
3. Installez l'assemblage de l'avant-bras réglable et de l'attache du bras sur la porte à l'aide des vis fournies.
4. Montez le boîtier du ferme-porte sur le cadre de porte à l'aide des vis fournies. Remarque : Les valves de réglage de vitesse doivent être placées vers le bord où se trouvent les charnières.
5. Installez le bras principal sur la tige supérieure du pignon, perpendiculairement à la porte tel que montré ci-dessous, et fixez fermement à l'aide de la vis fournie.
6. Réglez la longueur de l'avant-bras réglable de façon à ce qu'il soit perpendiculaire à la porte lorsque assemblé. Pour précharger le bras principal (voir l'illustration ci-dessous), fixez l'avant-bras au bras principal à l'aide de la vis fournie.
7. Enclenchez le couvercle du pignon par-dessus la tige en bas du ferme-porte.
8. Réglez les vitesses de fermeture et de verrouillage en suivant les instructions à la page 1.

INSTALLATION AVEC BRAS ORDINAIRE



INSTALLATION SUR LE MONTANT SUPÉRIEUR

